

# Mein Schulweg Trainer

Mein Name

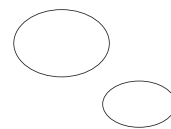
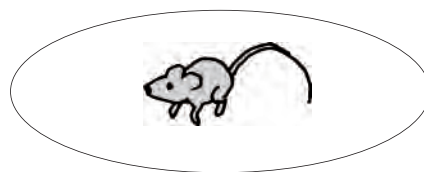


Hallo!



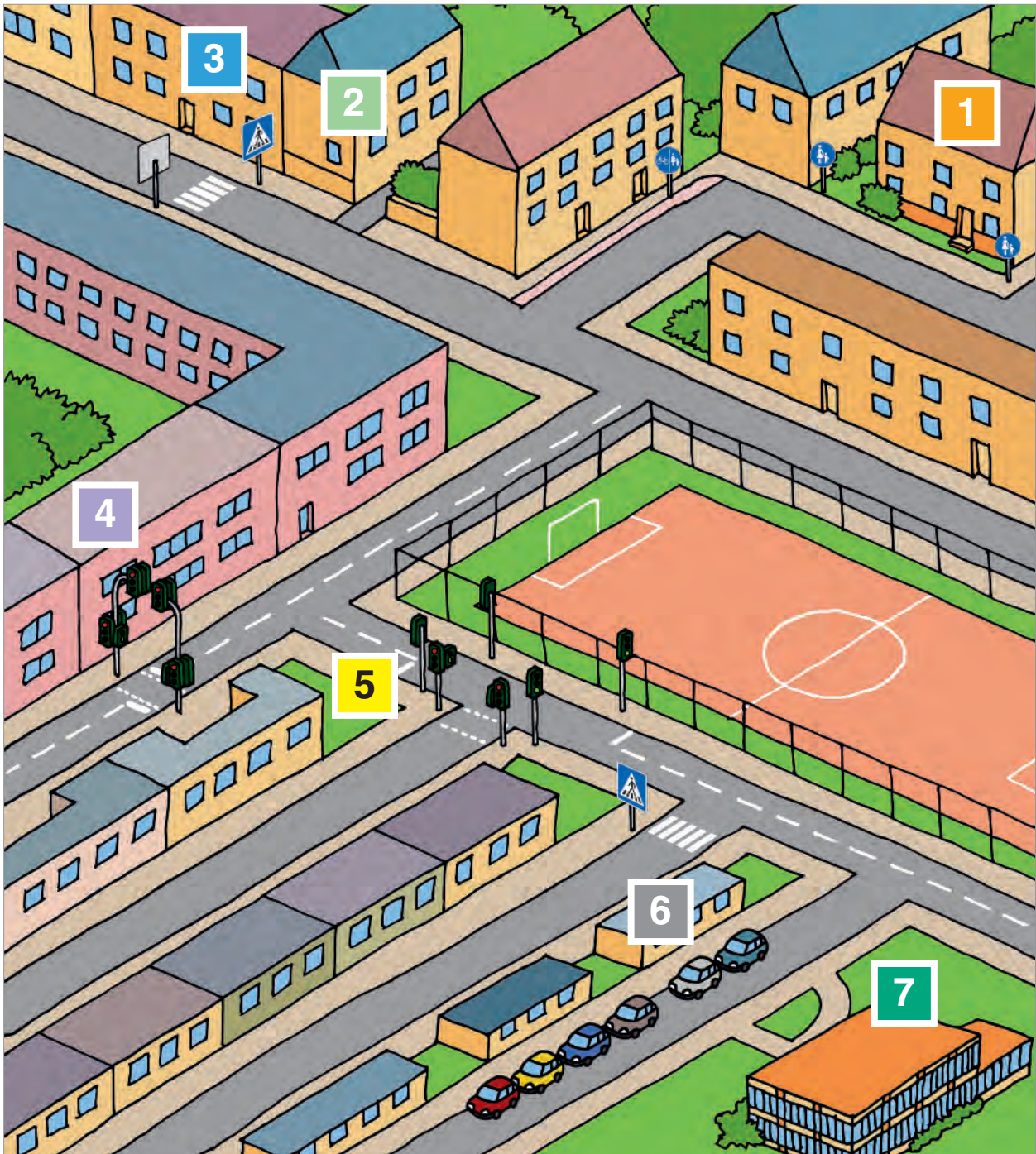
Wir sind Nele, Lena und Max.

Wir gehen jeden Tag zusammen zu Fuß zur Schule.  
Wir zeigen euch, was wir auf unserem Schulweg alles erleben.



# Das ist unser Schulweg

Wir zeigen euch sieben wichtige Situationen auf unserem Schulweg.

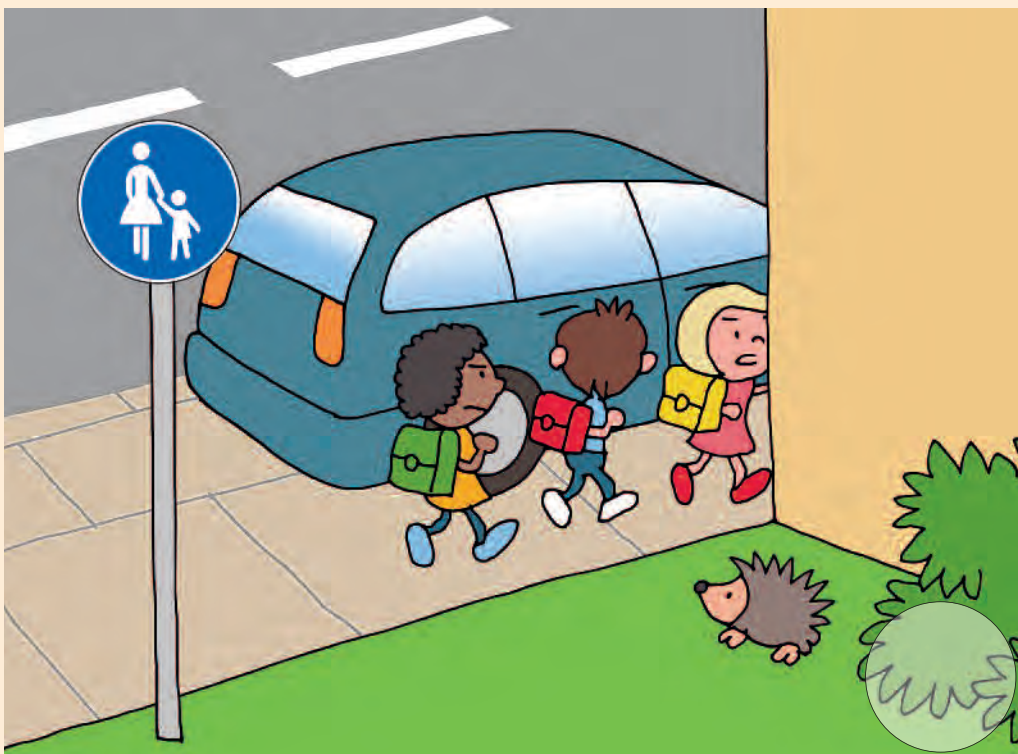


# 1 Der Gehweg

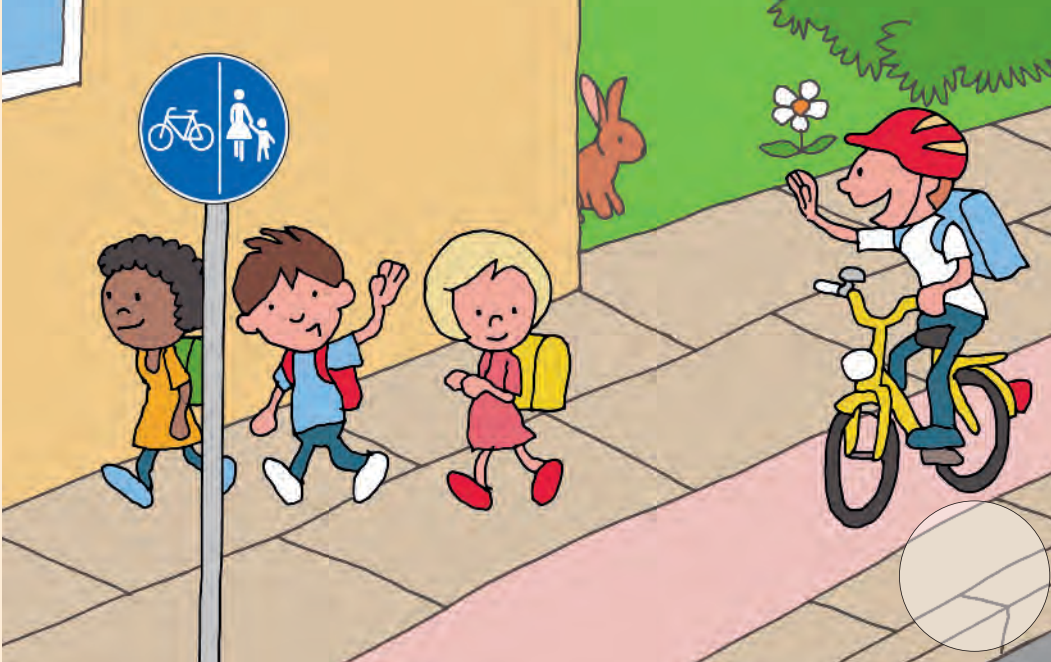
Wir gehen jeden Tag um halb acht los zur Schule.  
So haben wir für unseren Schulweg genug Zeit.



Wir wohnen im selben Haus.  
Auf dem Gehweg vor der Haustür  
winken wir unseren Eltern zu.



Das ist doch unser Weg! Wir kommen kaum am Auto vorbei.



Diese Straße hat einen Gehweg und einen Radweg.  
Ein Kind fährt auf dem Fahrrad vorbei und winkt uns zu.



Wir sind sauer. Die Mülltonne steht im Weg.  
Der Radfahrer fährt auf dem Gehweg.

Was ist 😊? Was ist ☹️?

Klebe die Sticker 😊 oder ☹️ in die Kreise!

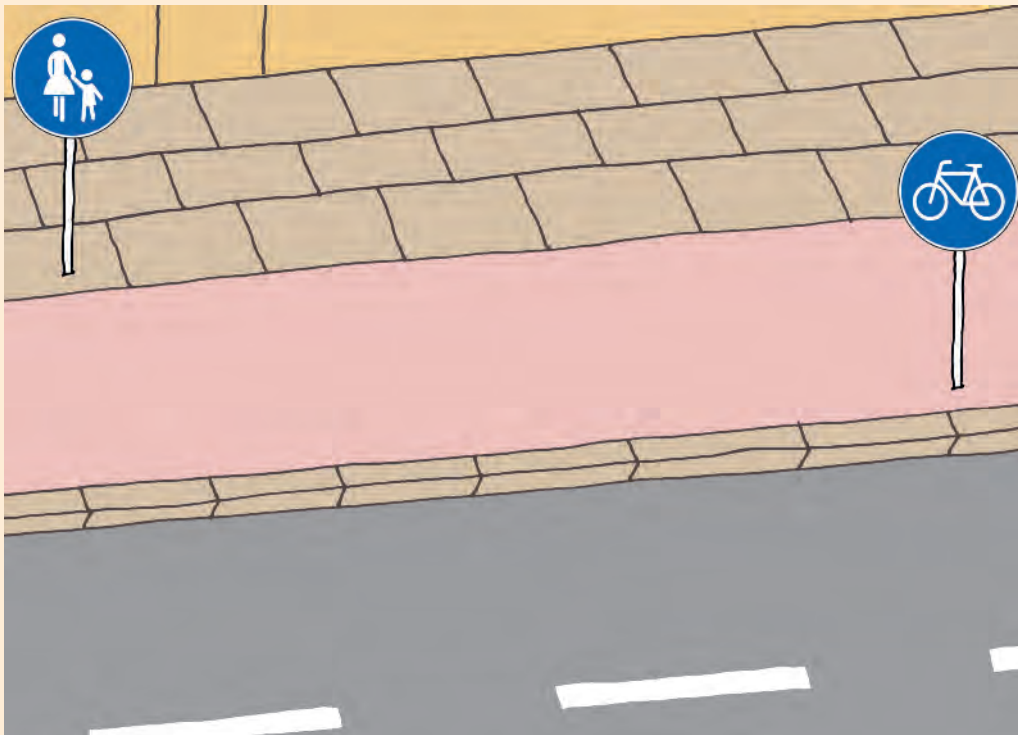


Ich erzähle in der Klasse  
von meinem Schulweg.  
Was ist gut?  
Was ist schlecht?

Mein Schulweg

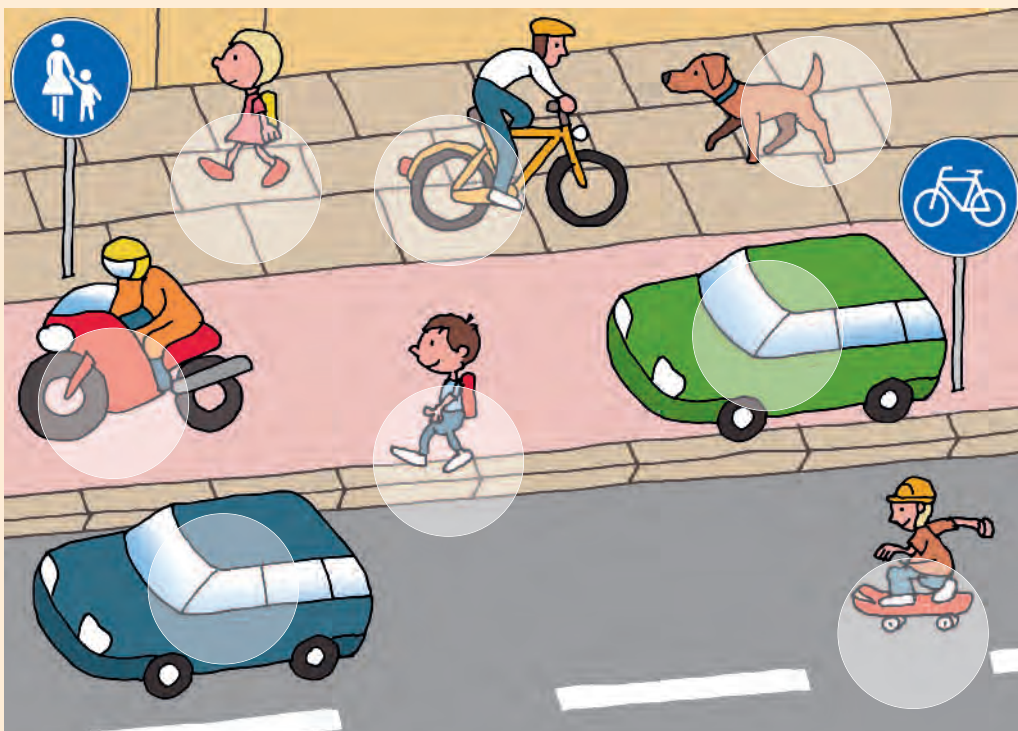
# Wer gehört wohin?

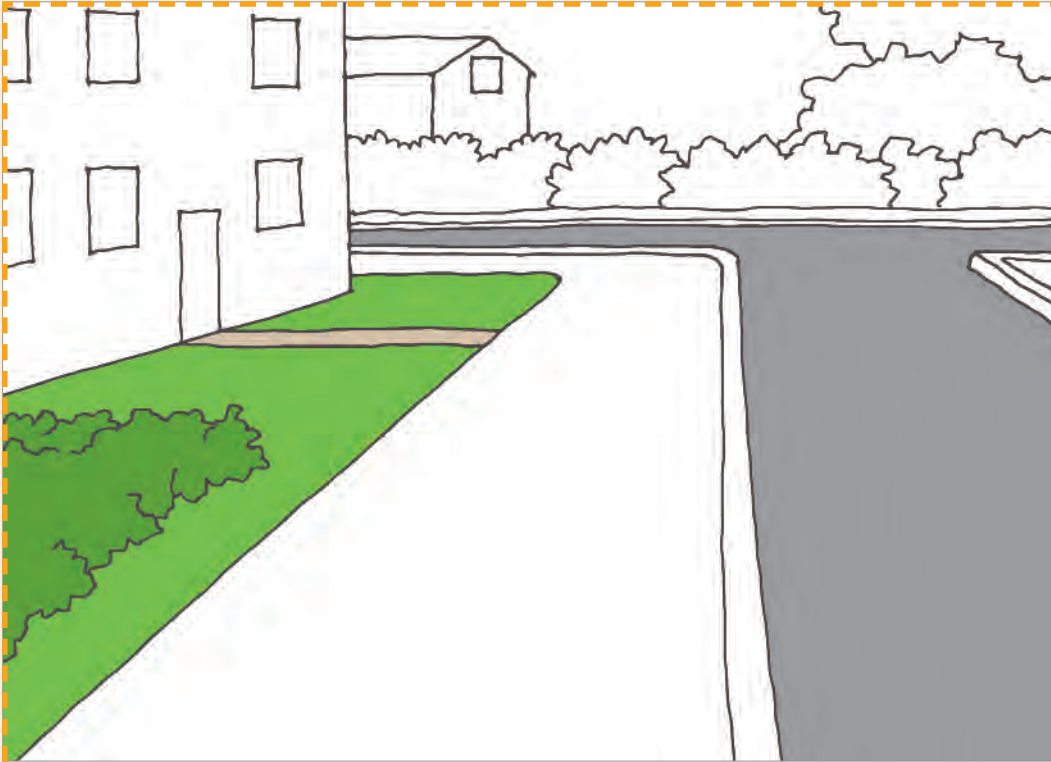
Klebe die Sticker auf den richtigen Weg.



# Wer macht es richtig? Wer macht es falsch?

Klebe die Sticker 😊 oder ☹️ in die Kreise!

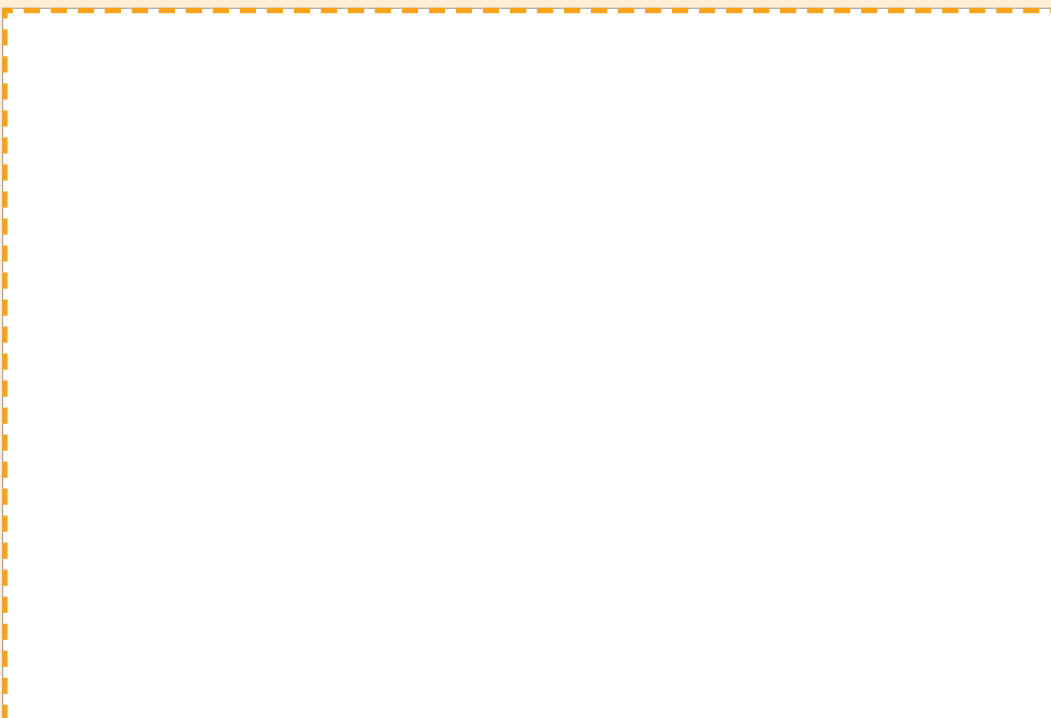




## Hindernisse auf meinem Schulweg

Zeichne Hindernisse oder  
klebe die passenden Sticker ein.

Mein Schulweg

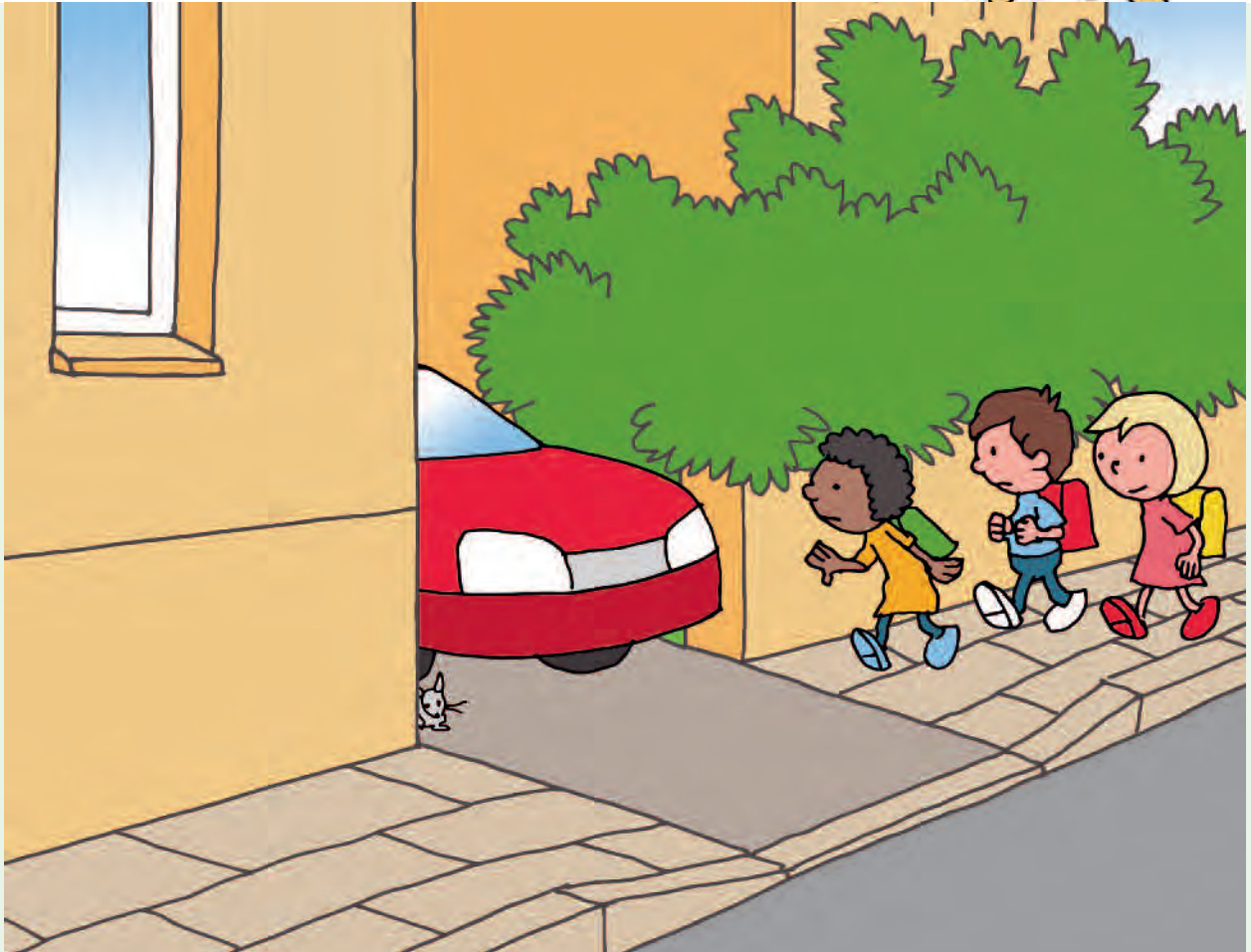


## Das ist schön auf meinem Schulweg

Zeichne, male oder schreibe auf.

Mein Schulweg

## 2 Achtung: Ausfahrt!



Wir kommen an einer Ausfahrt vorbei.  
Wir wissen: Hier kann ein Auto herausfahren und uns übersehen.  
Deshalb passen wir jedes Mal gut auf.





# Rätsel: Wer kommt hier aus der Ausfahrt?

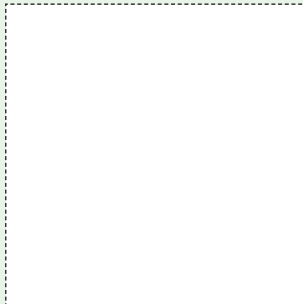
Klebe den richtigen Sticker ein.

Kannst du es auch aufschreiben?



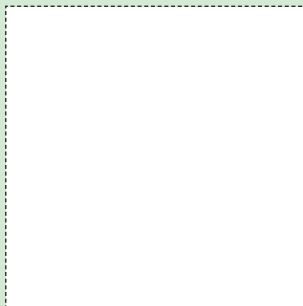
**H**

---



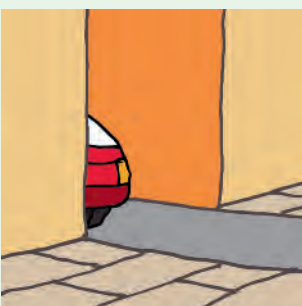
**F**

---



**R**

---









**A**







---



Auf meinem Schulweg gibt es \_\_\_\_\_ Ausfahrten.





**Mein Schulweg**





### 3 Der Zebrastrreifen

Vor vielen Jahren wurde in Hagenbecks Tierpark ein kleines neugieriges  geboren. Sobald es laufen konnte, war es den ganzen Tag unterwegs, um das große -gehege zu erforschen und mit den anderen -kindern zu spielen. Aber mit der Zeit kannte das kleine neugierige  seine Umgebung ganz genau und es wurde ihm langweilig. „Es muss doch noch mehr zu sehen geben auf der “, dachte es, „ich will wissen, wie es hinter dem  aussieht.“


Eines späten Nachmittags passierte es: Der Tierpfleger vergaß, das  zum -gehege zu schließen. Das hatte unser  natürlich beobachtet, so neugierig wie es war. Es schlich heimlich zum , drückte mit der Schnauze dagegen und schlüpfte hinaus. Leise und vorsichtig schlich es die Wege durch den Zoo entlang und war viel zu ängstlich, um sich die anderen Tiere anzusehen. Plötzlich stand es am Haupteingang. „Ob ich hier weitergehen soll?“, fragte sich das kleine . Aber da es ein kleines neugieriges  war, zögerte es nicht lange und ging hinaus aus dem Zoo.

Wie ihr wisst, gibt es vor Hagenbecks Tierpark eine viel befahrene Straße, die gab es auch damals schon. Das  stand am Rand der Straße und war völlig verwirrt von den vielen . Es machte einen Schritt auf die Straße, stolperte und fiel hin. Plumps, lag es mitten auf der Straße.

Aber keine Angst – unser  hatte einen -schutzengel. Die -fahrer sahen das  und hielten an.

Das sah ein  und ihm kam eine tolle Idee:  
Er könnte doch ein  auf die Straße malen, dann würden die -fahrer anhalten und die -gänger könnten über die Straße gehen. Gesagt, getan! So wurde es gemacht.

Der  war erfunden!

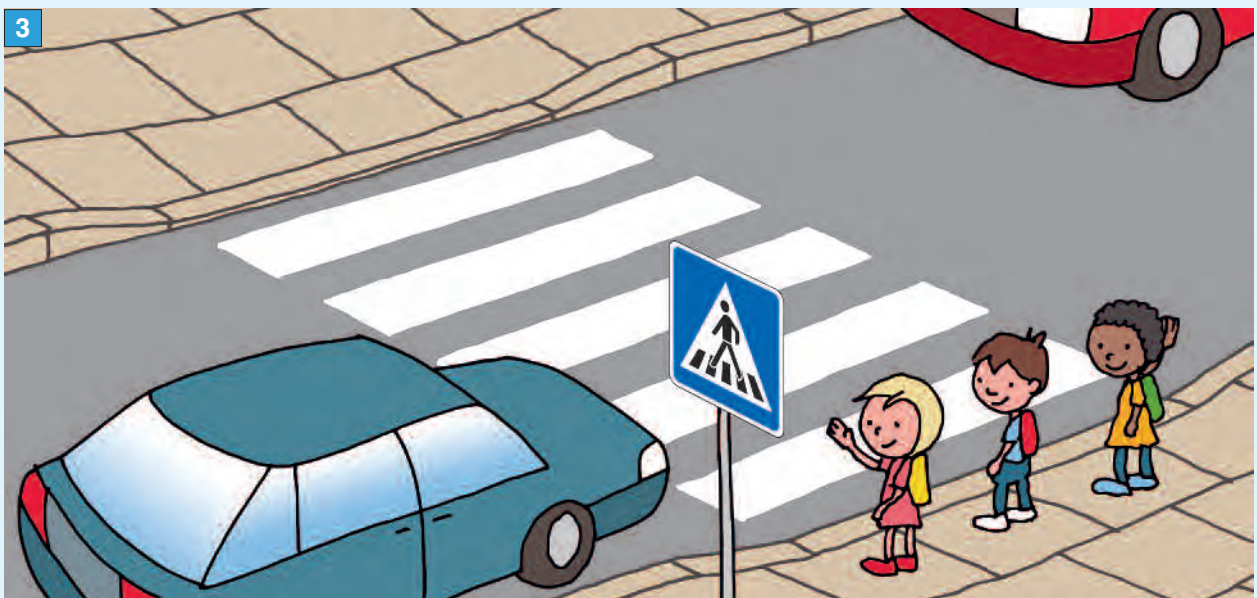
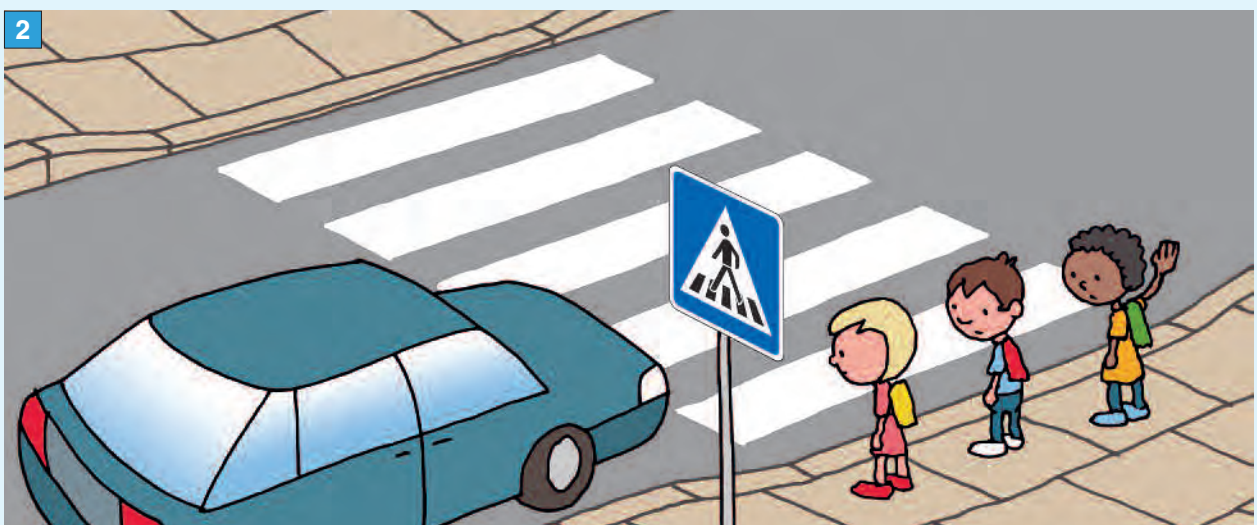
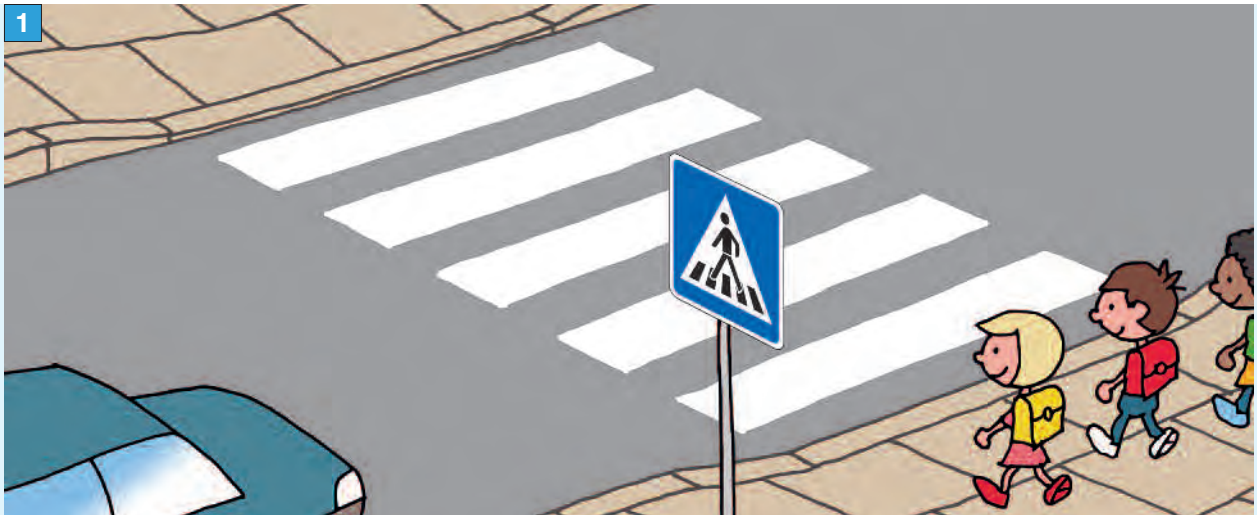
Und unser kleines neugieriges  ?

Das lief zurück zum Tierpark und war froh, wieder mit seinen Freunden spielen zu können.

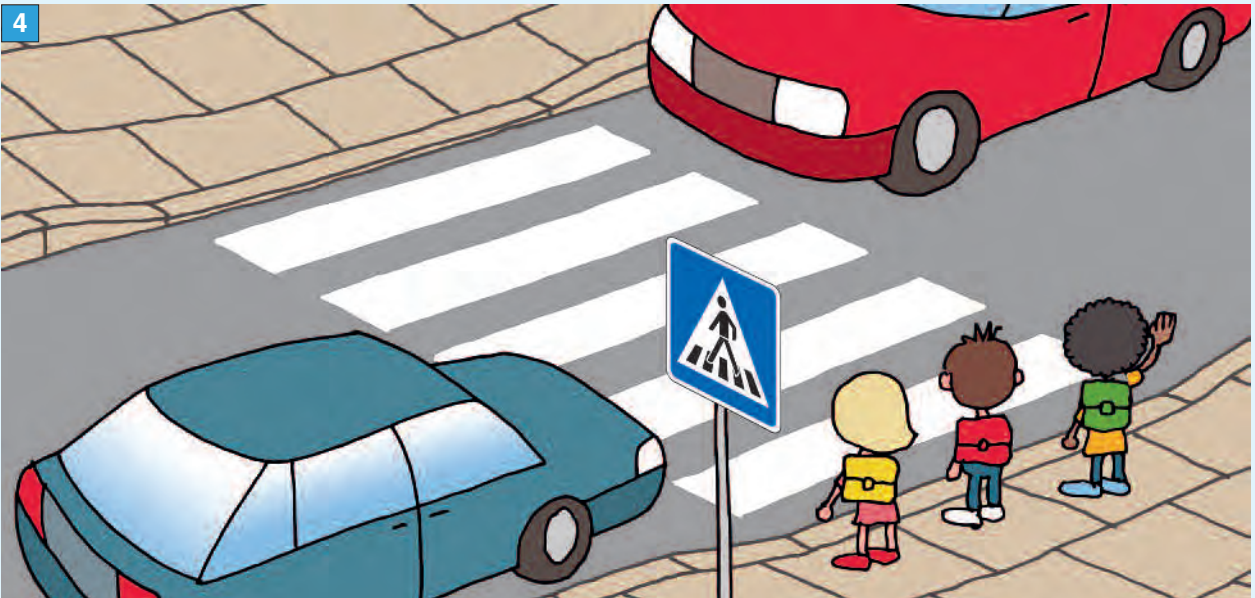
Du kannst es dort einmal besuchen.

# So gehen wir über den Zebrastreifen

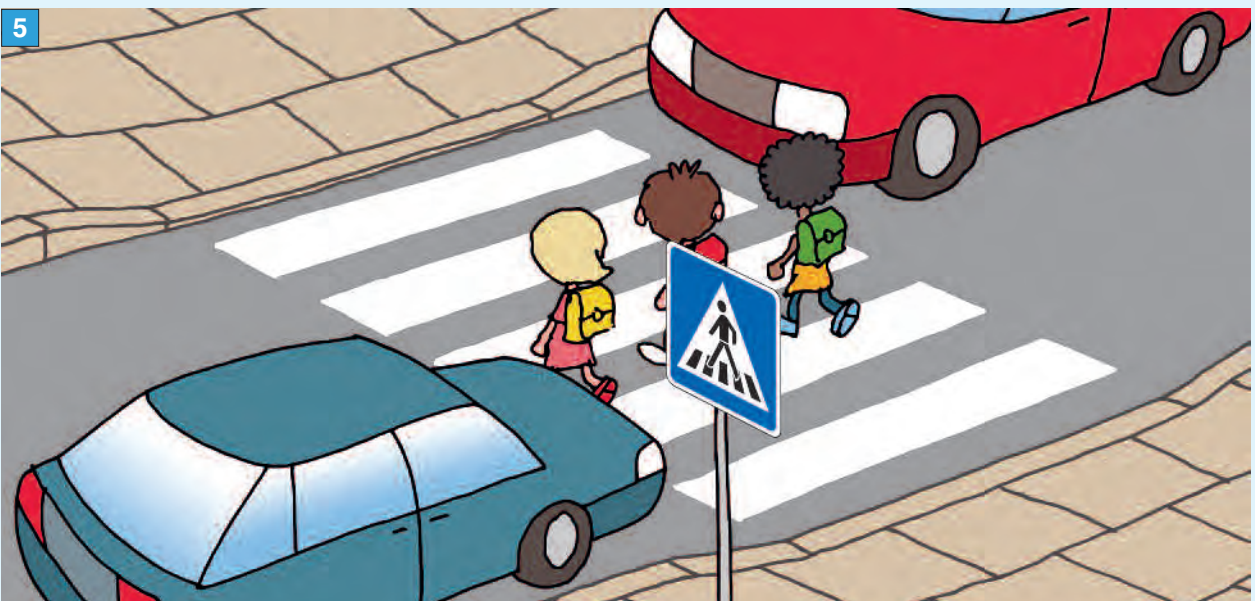
Auf dem Weg zur Schule müssen wir die Straße auf einem Zebrastreifen überqueren.  
Das haben wir mit unseren Eltern gut geübt.



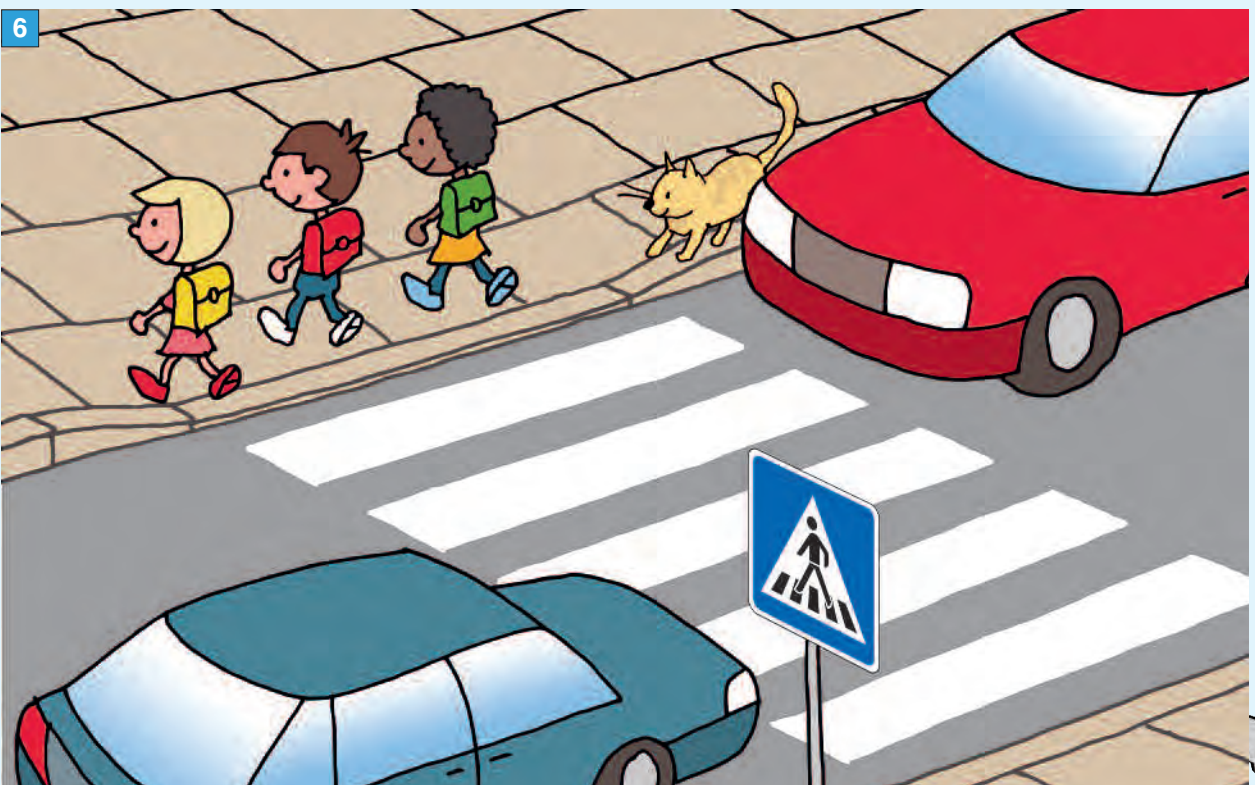
4



5



6



# Bringe die Fotos in die richtige Reihenfolge!

Schreibe die Nummern 1 bis 6 in die Kästchen:



= R



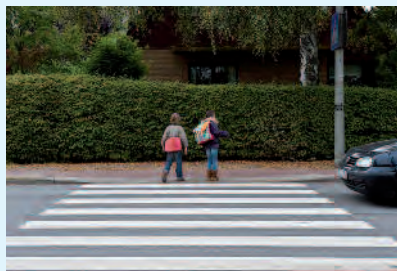
= B



= E



= A



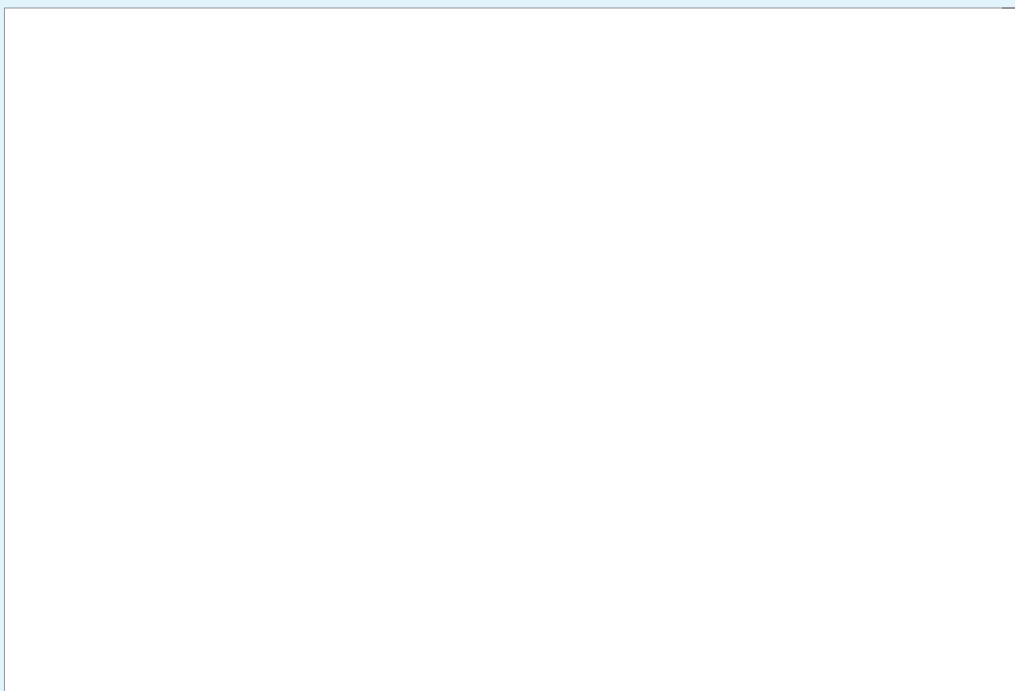
= !



= Z

Lösungswort:        
 1      2      3      4      5      6

## Mein Zebrastrifenbild

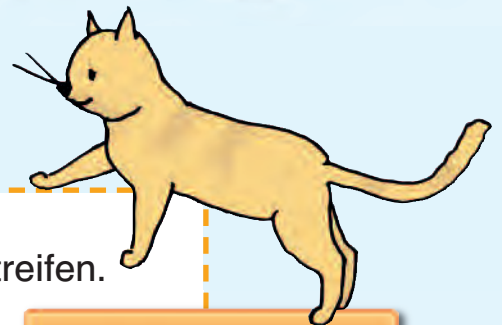


Links ← oder rechts → ?

Male die Kreise blau oder orange an.

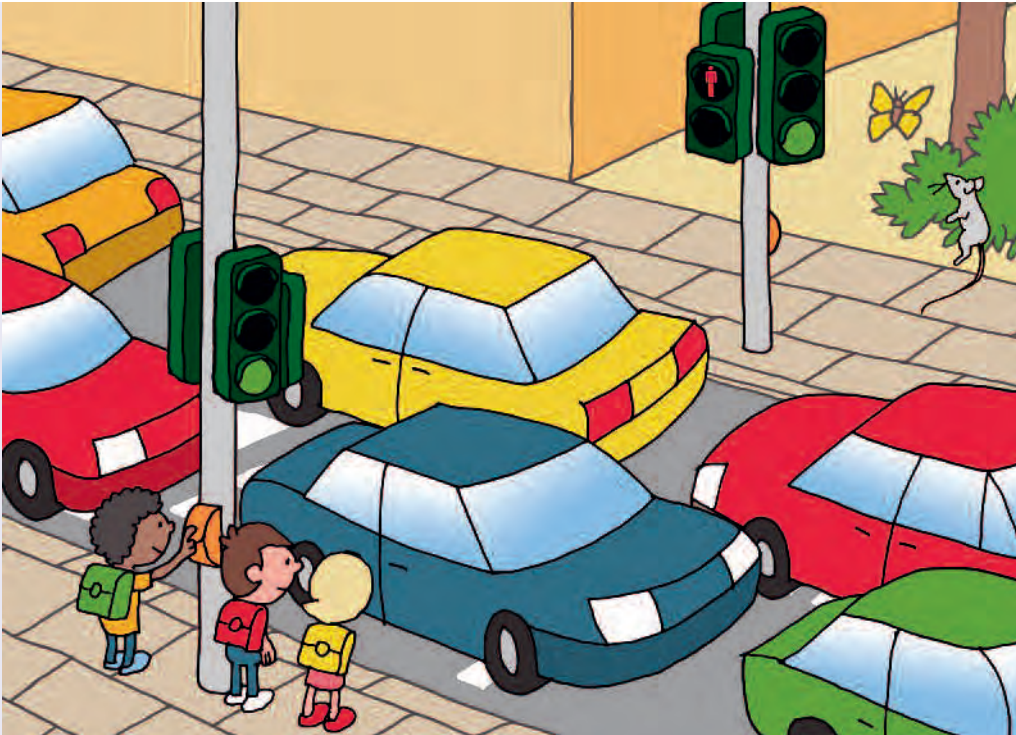


Auf meinem Schulweg gibt es \_\_\_\_\_ Zebirstreifen.

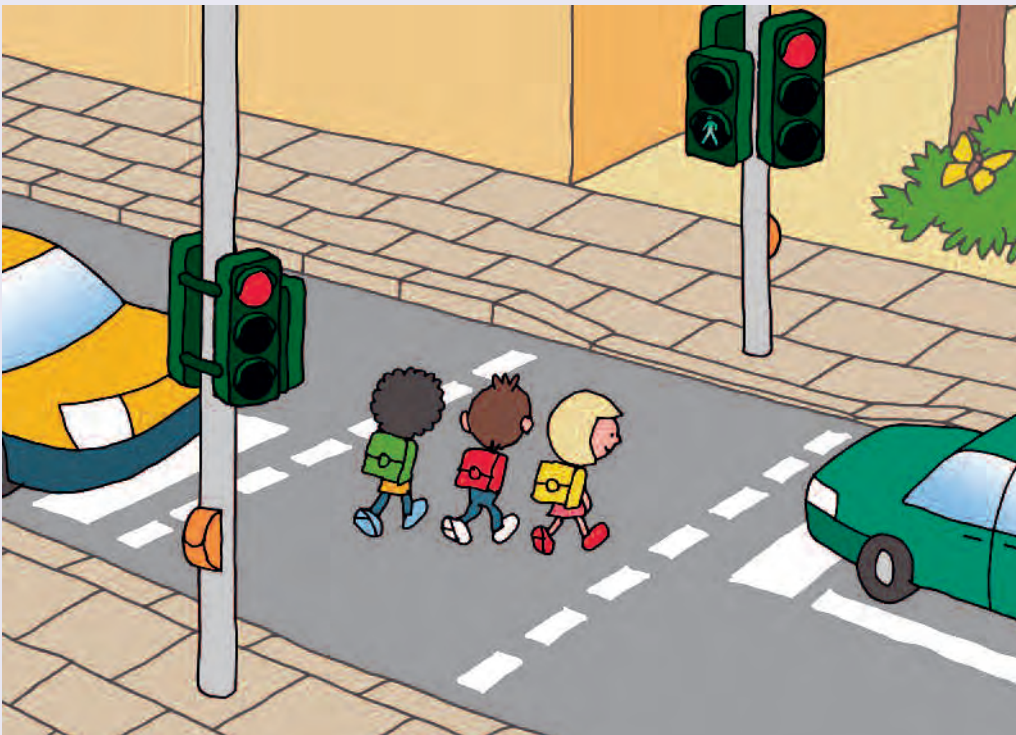


Mein Schulweg

## 4 Die Ampel



Die Ampel ist **ROT**.  
Jeden Tag darf einer von uns die Taste drücken.  
Wir warten am Straßenrand auf **GRÜN**.



Die Ampel ist **GRÜN**. Wir sehen: Die Autos halten an.  
Wir gehen über die Straße.





\_\_\_\_\_ heißt stehen



\_\_\_\_\_ heißt gehen



Meine Ampelmännchen

Auf meinem Schulweg gibt es \_\_\_\_\_ Ampel(n).

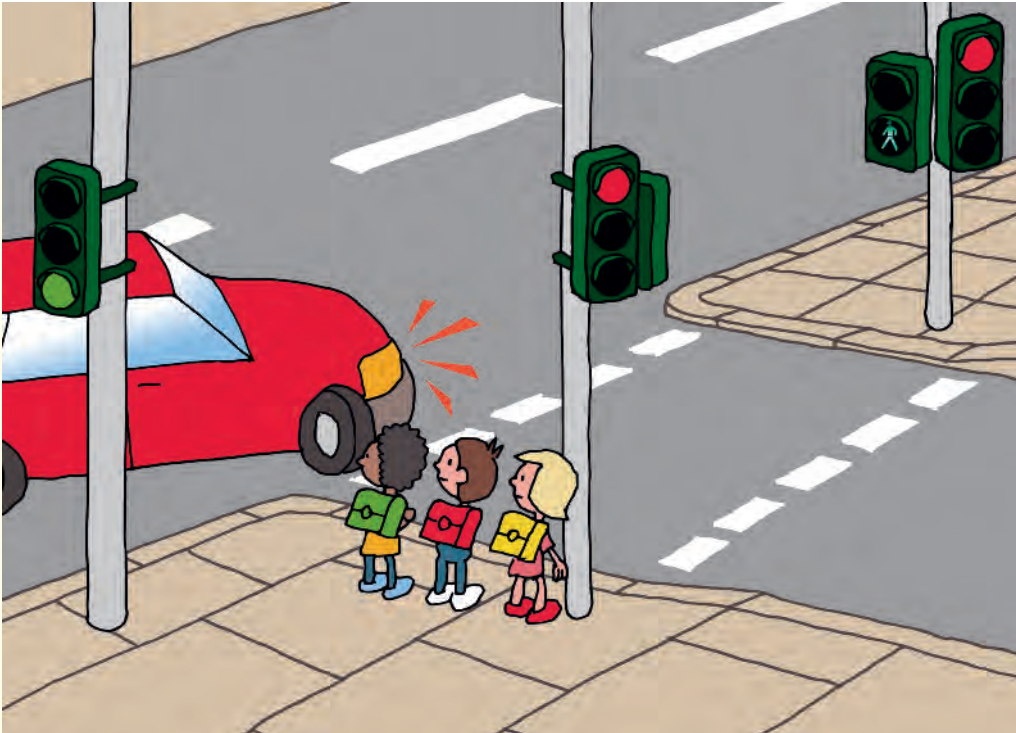
Mein Schulweg

## Ein wichtiger Tipp

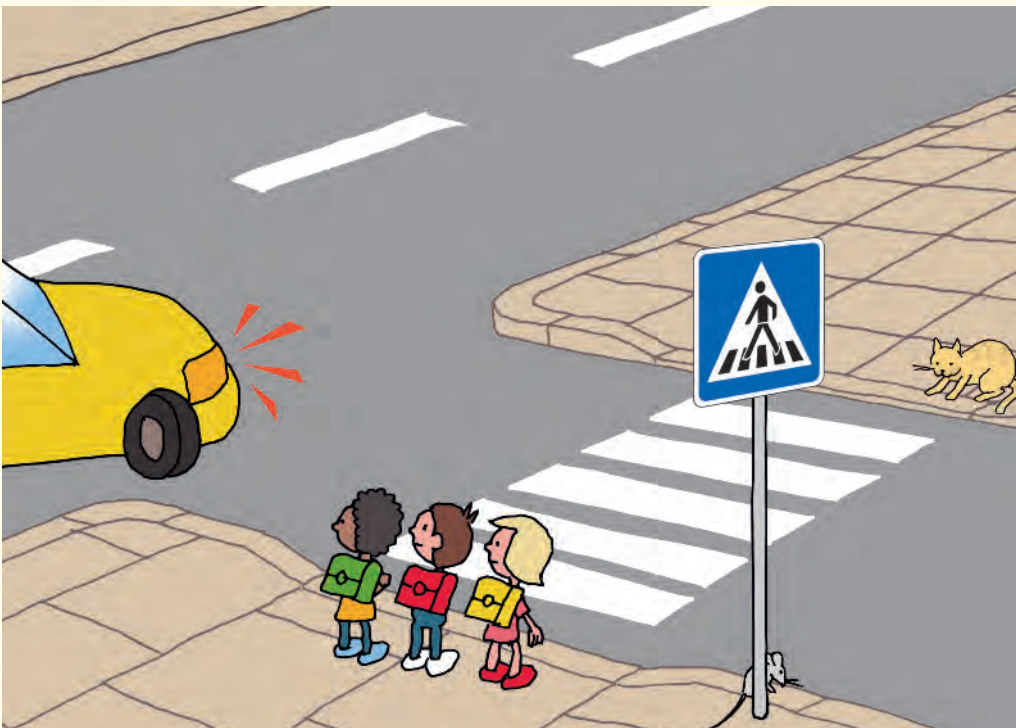


Du bist mitten auf dem Überweg.  
Die Ampel springt auf **ROT**.  
Du gehst weiter hinüber.

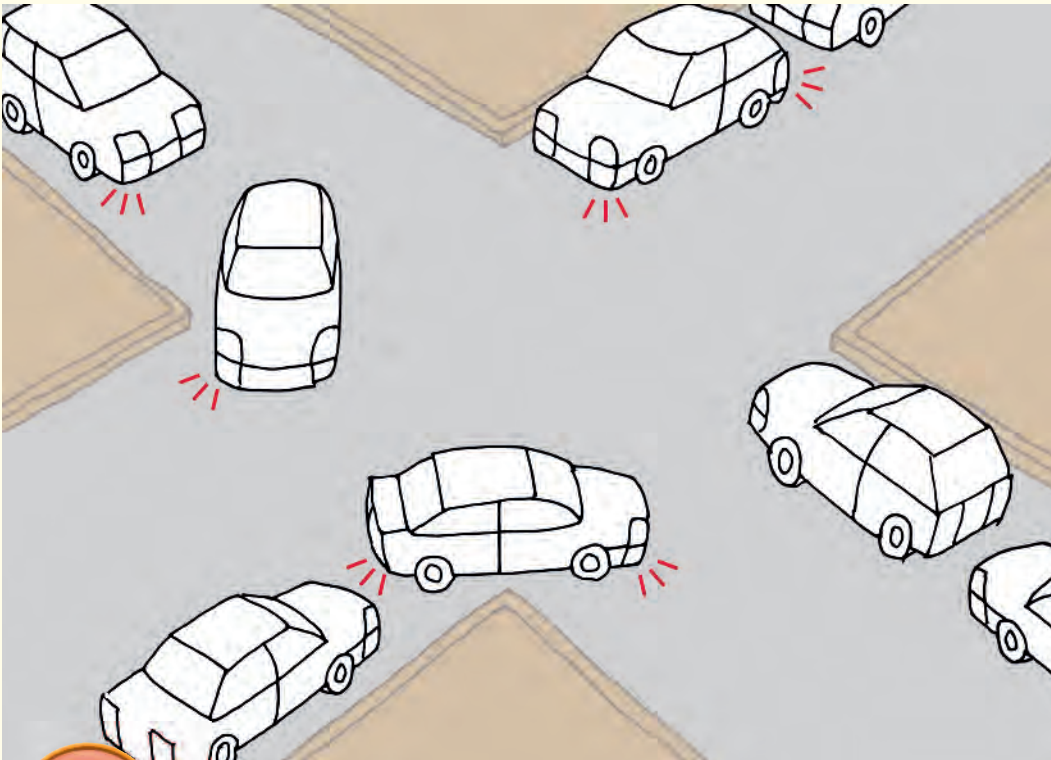
## 5 Abbiegende Autos



An der zweiten Ampel passen wir besonders gut auf:  
Ein Auto will nach rechts abbiegen.  
Wir warten, bis das Auto hält. Erst dann gehen wir los.



Auch am Zebrastreifen biegen Autos nach rechts ab.  
Wir warten, bis das Auto hält. Wir gucken den Fahrer an.  
Er sieht uns. Wir gehen los.



**Woran erkennst du, wer abbiegen will?  
Male die Blinker gelb an!**



Foto: Mit freundlicher Unterstützung der Firma Seeland

Was rufst du  
Anne zu?



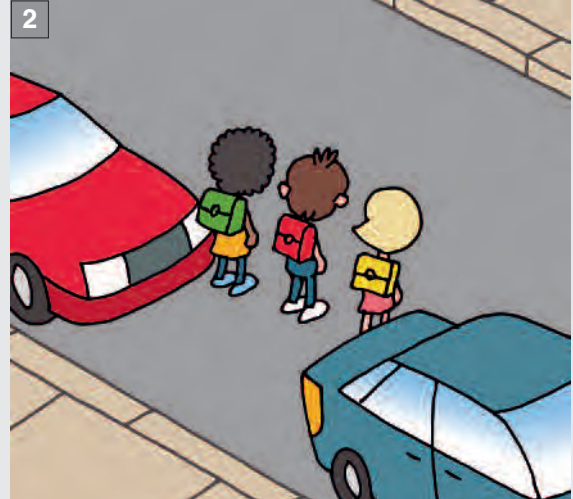
**Mein Schulweg**

Auf meinem Schulweg biegt ein LKW ab.  
Ich weiß: Der LKW-Fahrer kann mich schlecht sehen.

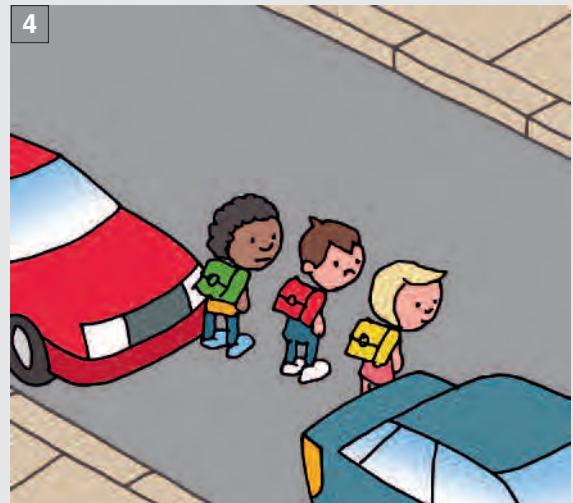
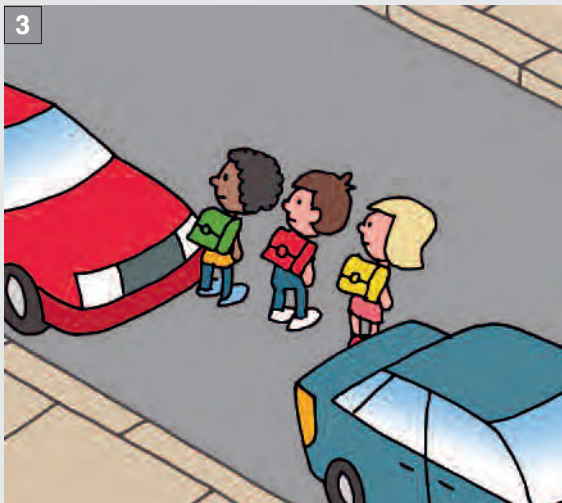
Für mich heißt es: S \_ \_ \_ \_ ,  
ich versuche, den Fahrer anzusehen.

## 6 Ungesicherte Überwege

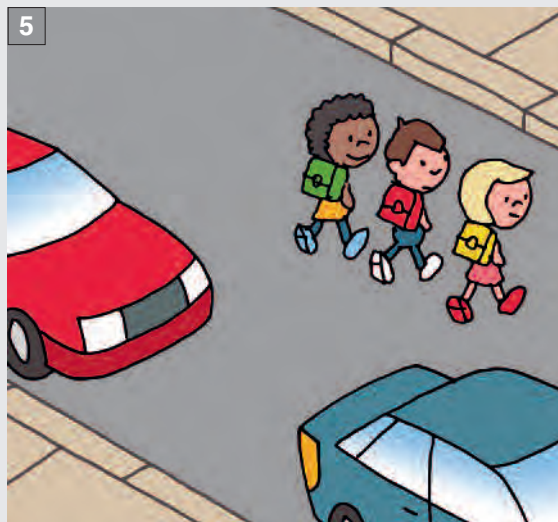
Wir sind bald an der Schule. Wir müssen noch eine Straße in einer Tempo-30-Zone überqueren. Dort parken Autos. Es gibt keine Ampel und keinen Zebrastreifen.



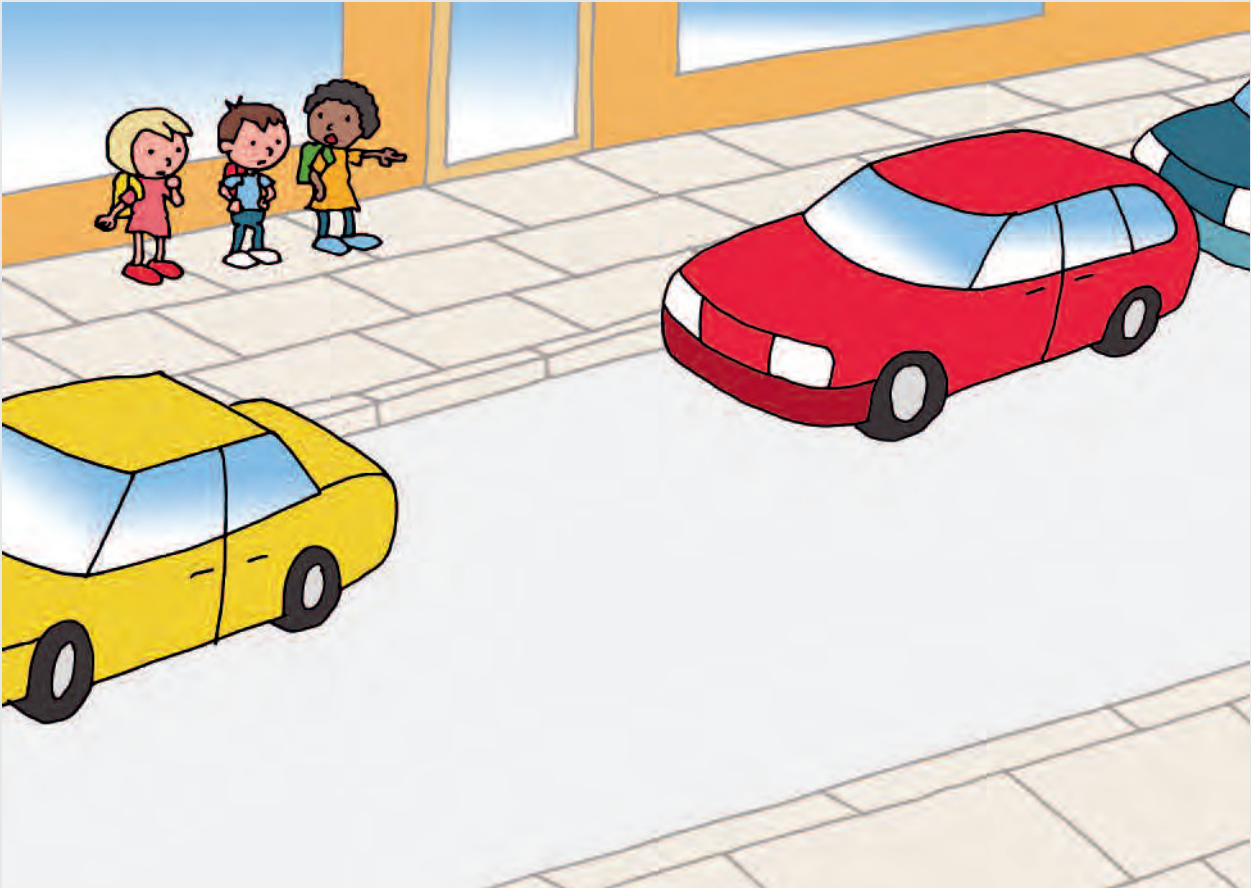
Wir stoppen vor dem Kantstein. Dann gehen wir vorsichtig zwischen den parkenden Autos nach vorne. Dann bleiben wir stehen.



Wir gucken mehrmals nach links und nach rechts. Wir sehen und hören kein Auto. Die Straße ist frei.



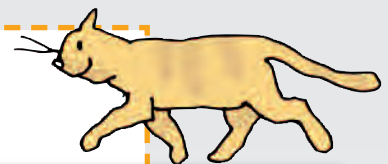
Wir gehen geradeaus über die Straße.



Wo müssen die Kinder stehen bleiben?  
Zeichne es mit zwei **roten Strichen** ein.

Es gibt keine Ampel und keinen Zebrastreifen,  
aber ich muss über die Straße gehen.  
Gibt es das auf meinem Schulweg?

Ja       Nein



Mein Schulweg



## 7 Unsere Schule

Endlich sind wir an der Schule angekommen.  
Wir freuen uns auf unsere Klasse.



# Meine Schule

Male ein Bild von deiner Schule!



Meine Schule heißt \_\_\_\_\_

A large, empty white rectangular area with a thin black border, intended for drawing a picture of the school.

## Gut zu sehen

Es ist Winter, halb acht Uhr morgens.  
Es ist dunkel und wir müssen zur Schule!  
Der Autofahrer kann uns sehen.  
Du auch?



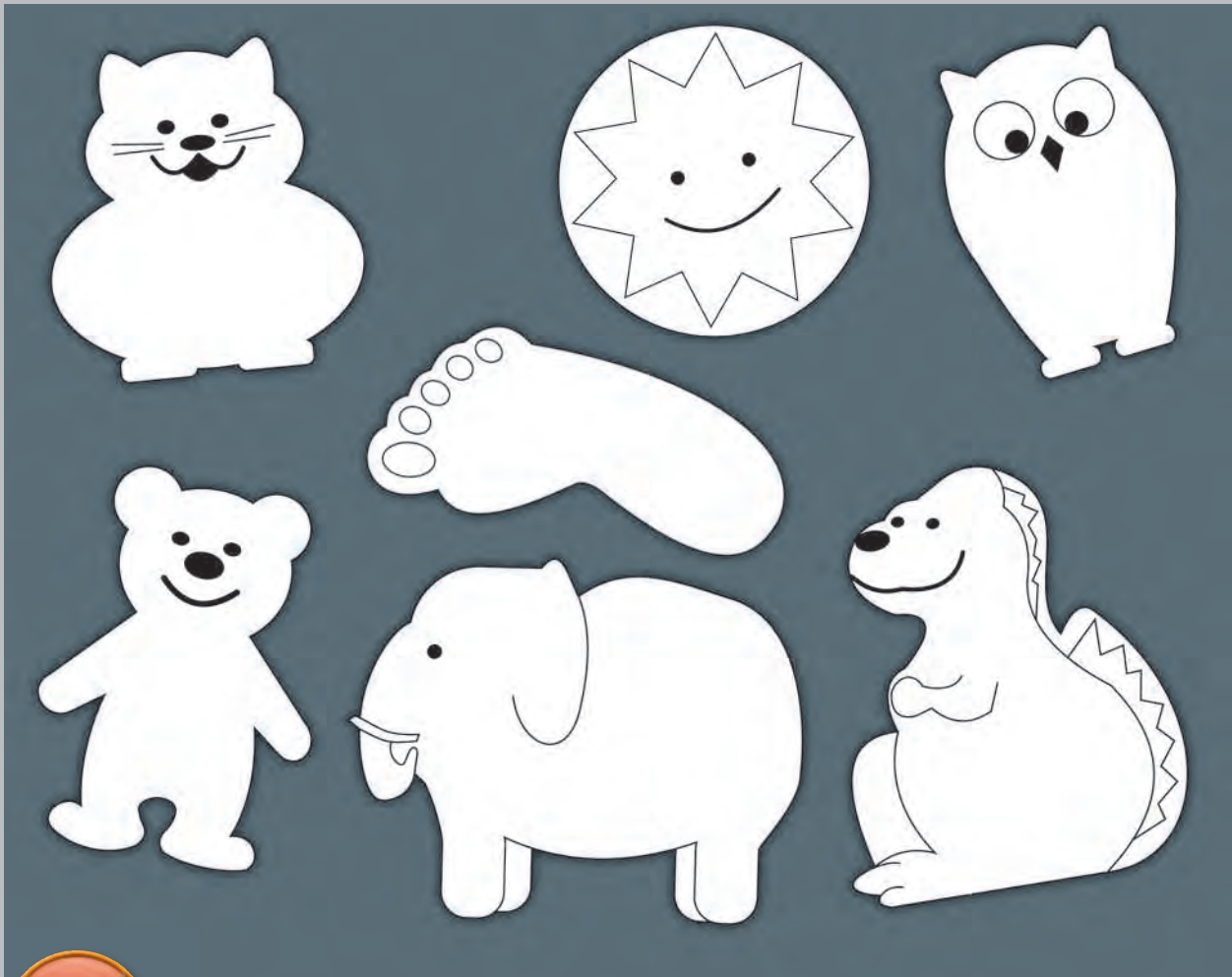
Gehen wir so

oder so?

Kreuze an!

Wir wissen:  
Mit Blinkis und reflektierender Kleidung  
können die Autofahrer uns gut sehen.





Male die Blinkis in leuchtenden Farben an!

Zeichne hier dein eigenes Blinki!



### Das Blinki-Spiel

Ein Blinki wird im dunklen Klassenraum versteckt. Jede Kindergruppe bekommt eine Taschenlampe. Das Blinki wirft das Licht zurück. Wer findet das Blinki zuerst?



## Mitfahren im Auto

Anne hat sich am Fuß wehgetan.  
Sie kann nicht gut laufen.  
Ihre Mutter fährt sie heute  
mit dem Auto zur Schule.



Anne steigt auf der  
Gehwegseite ins Auto ein.



Anne setzt sich in den Kindersitz.  
Sie schnallt sich an.



Anne steigt auf der Gehwegseite  
aus dem Auto.

Zwei Kinder haben ein Bild von ihrem Schulweg gemalt.



Welches Kind ist mit dem Auto zur Schule gefahren? Bild

Welches Kind ist zu Fuß zur Schule gegangen? Bild



Zeichnung: Julia F.



Zeichnung: Anastasia G.

Bild 1

Bild 2

Wie viele Kinder aus meiner Klasse gehen meistens zu Fuß zur Schule?

Es sind \_\_\_\_\_ Kinder.

Wie viele Kinder werden manchmal mit dem Auto zur Schule gebracht?

Es sind \_\_\_\_\_ Kinder.

Wie viele Kinder werden immer mit dem Auto zur Schule gebracht?

Es sind \_\_\_\_\_ Kinder.



Mein Schulweg

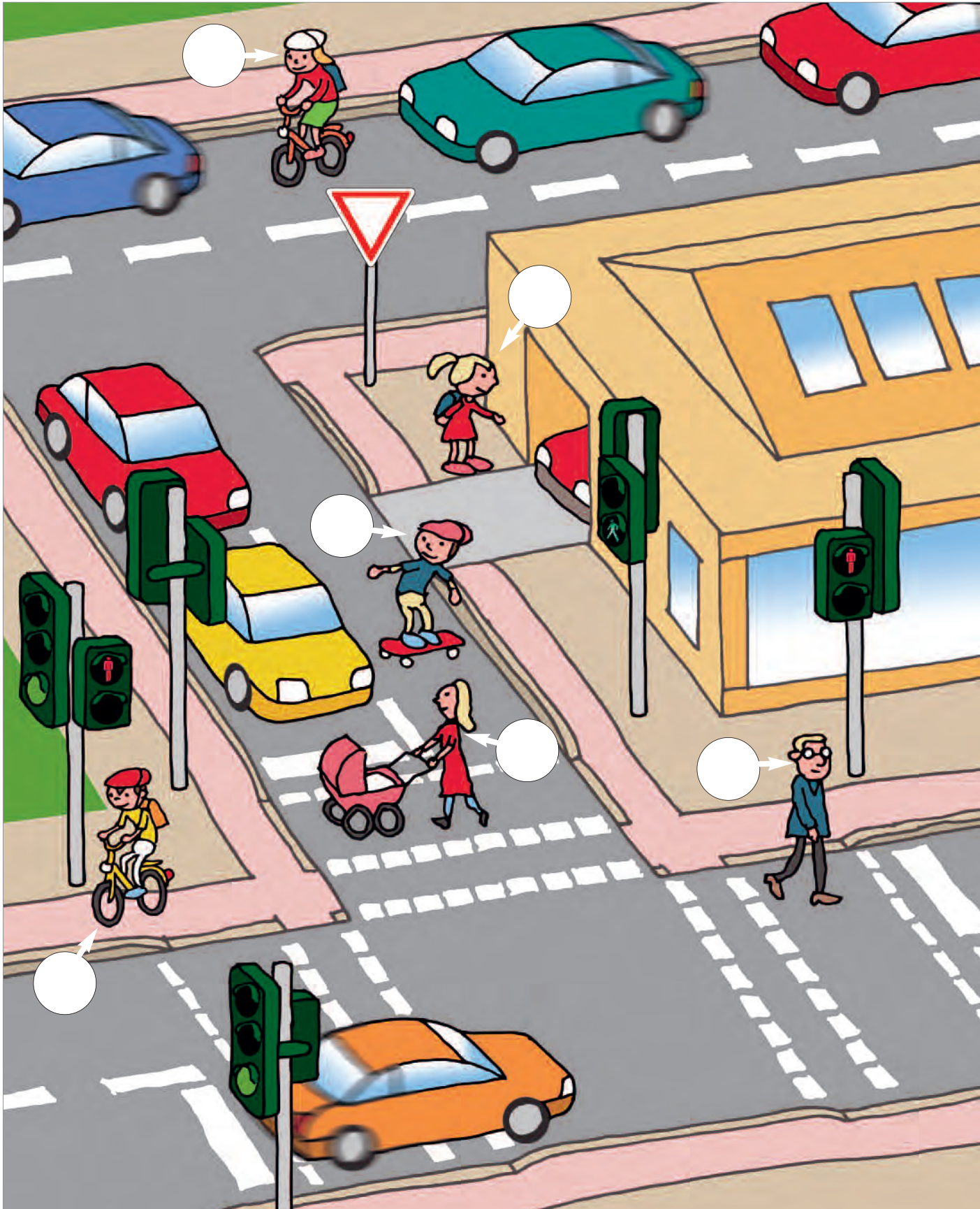


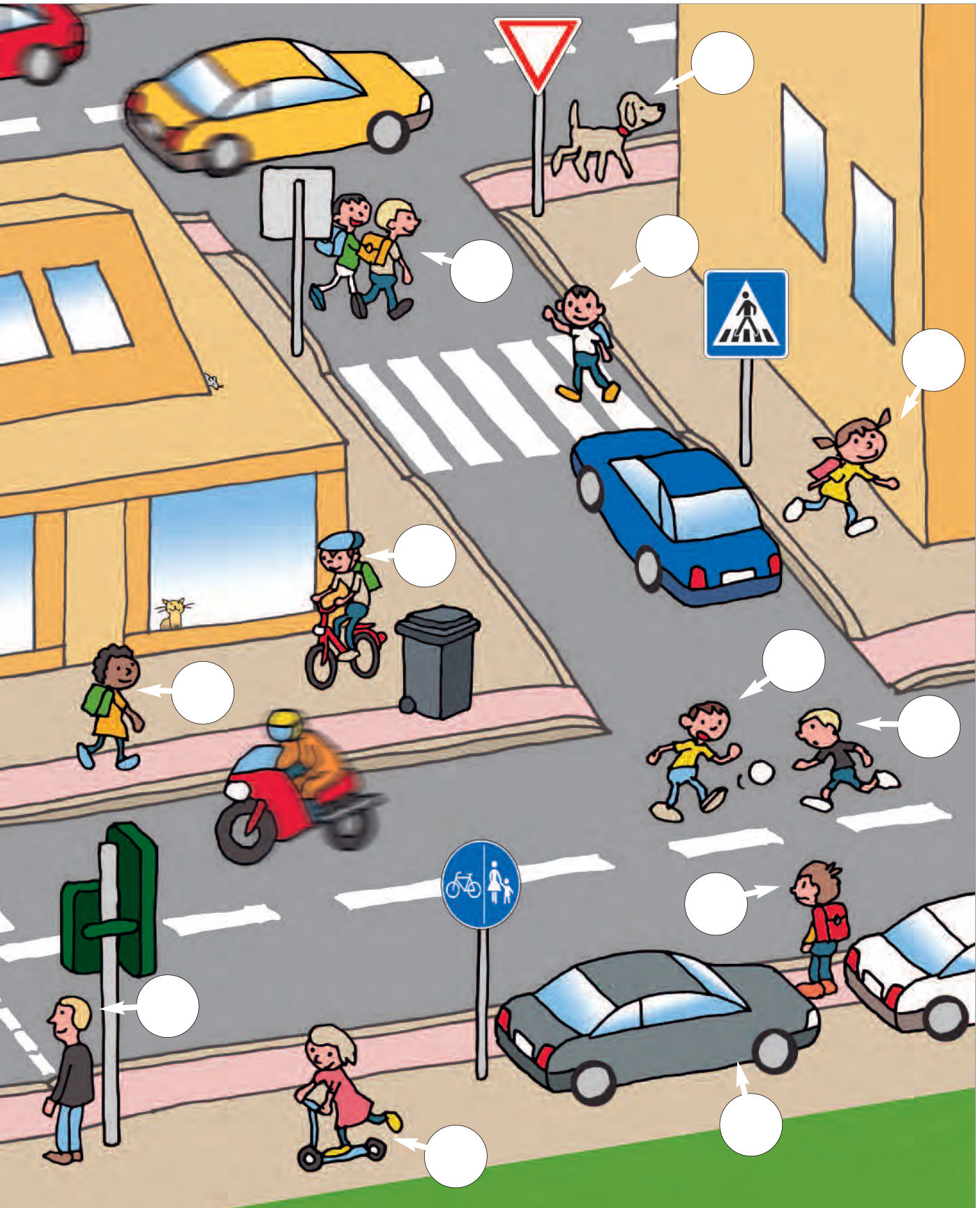
# Du weißt Bescheid



Wer macht es richtig? Wer macht es falsch?

Zeichne in die Kreise 😊 oder ☹️





# Mein Schulweg-Test



1 Welches Verkehrsschild zeigt an: Hier ist ein Gehweg?



2 Eine Gefahr auf dem Gehweg ist die **A** \_ \_ \_ \_ \_ .

3 Am Zebrastreifen gehen wir erst los,  
wenn die Autofahrer **S** \_ \_ \_ \_ \_ .

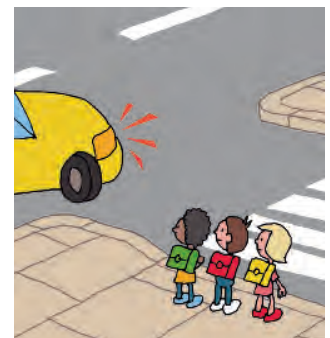
4 **R** \_ \_ heißt stehen, **G** \_ \_ \_ heißt gehen.



5 Ein Auto will abbiegen.

Wir warten, bis das Auto **S** \_ \_ \_ \_ \_ .

Wir **g** \_ \_ \_ \_ \_ den Fahrer an.



---

6 Am Kantstein heißt es immer S \_ \_ \_ \_ !

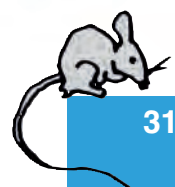
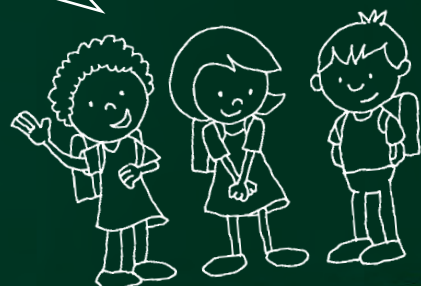
---

7 Zur Schule gehen wir Z \_ \_ F \_ \_ . Das macht Spaß.



Gut zu wissen!  
Auf dem Schulweg und in der Schule  
sind wir automatisch und beitragsfrei für unsere  
Eltern bei der UK Nord unfallversichert!  
Aktuelle Informationen rund um Sicherheit  
und Gesundheitsschutz:  
[www.uk-nord.de](http://www.uk-nord.de)

 **UK Nord**  
Unfallkasse Nord



**Herausgeber**

Behörde für Schule und Berufsbildung (BSB)  
Referat Mobilitäts- und Verkehrserziehung  
Hamburger Straße 31 – 22083 Hamburg

**Autoren**

Renate Bleyer,  
Gunter Bleyer

in Zusammenarbeit mit der Behörde für Inneres  
und Sport – Referat Verkehrssicherheitsarbeit,  
der Verkehrsdirektion der Polizei Hamburg  
und dem Arbeitskreis „Schulweg-Klasse 1/2“ –  
vertreten durch: Oda Heyse-Kurkowski,  
Katja Kasulke, Michaela Lambrecht,  
Birgit Loewen und Thorsten Pagel



Mit freundlicher Unterstützung der



[www.bildungsserver.hamburg.de/verkehrserziehung](http://www.bildungsserver.hamburg.de/verkehrserziehung)  
[www.hamburg.de/verkehrssicherheit](http://www.hamburg.de/verkehrssicherheit)

**Bezug**

Vordruckstelle der BSB V 242-2  
9. Auflage 2018

Copyright: Bleyer / SoPunkt Agentur GmbH

